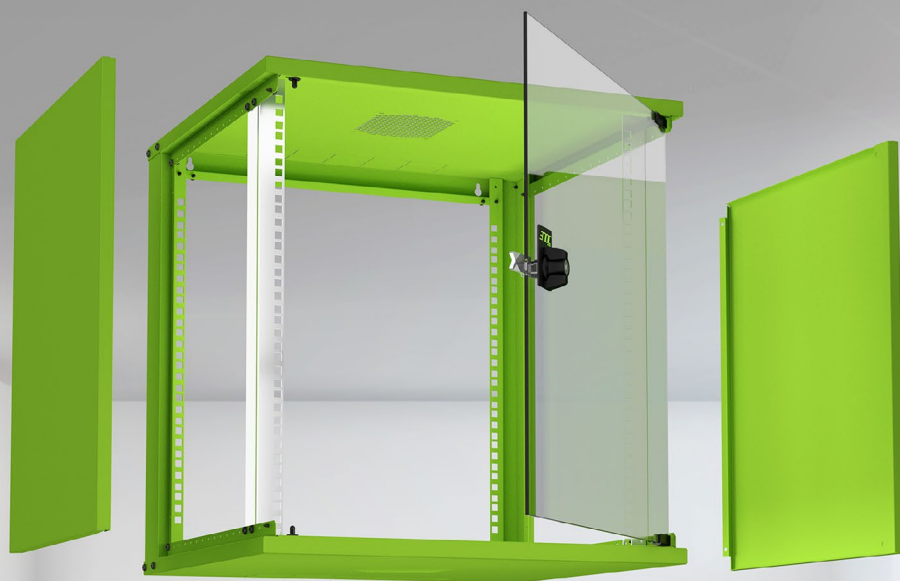




ENOC W3

ENKEL ATT MONTERA
ENKEL ATT INSTALLERA
ENKEL ATT FÄRGSÄTTA



ENKEL ATT MONTERA

Åtkomst från tre sidor förenklar installation och service.

FLERA STORLEKAR

Höjd: 6, 9, 12, 15, 21 HE
Djup: 400, 500 eller 600 mm

FÄRGMÖJLIGHETER

Standard: Beige eller svart
Tillval: Valfritt ur RAL-skalan

Enoc W3 är en ny serie väggskåp med smart och funktionell design för mindre nätverk. Glasdörr eller plåtdörr och två öppningsbara sidor gör både installation och service enkel, snabb och därmed kostnadseffektiv. Enkla och smarta lösningar – "The Enoc Way".

NYHET! Nu även i 400 mm och med plåtdörr i 6 & 12 HE, alla djup!



ENOCSYSTEM.COM

ENOC

DETAILS MAKE THE DIFFERENCE



TEKNISK INFORMATION - ENOC W3 VÄGGSKÅP

STORLEKAR

Höjd: 6, 9, 12, 15, 21 HU
Djup: 400, 500 eller 600 mm

MAXIMAL STATISK BELASTNING

- W3, 6 HE, 30 kg
- W3, 9 HE, 30 kg
- W3, 12 HE, 35 kg
- W3, 15 HE, 35 kg
- W3, 21 HE, 40 kg

ENKEL ATT MONTERA

Åtkomst från tre sidor förenklar installation och service.

TEKNISK INFORMATION

- Tillverkad av bockad stålplåt
- Ytbehandling, strukturlack Enoc System-Beige eller svart RAL 9005
- Glasdörr av säkerhetsglas
- Plåtdörr av stålplåt (6 och 12 HE)
- Dörröppningsvinkel 110°
- Sidor av stålplåt, demonterbara
- Tak och botten har "knockouts" för kabelgenomföring. Kantband för skydd av kabel är bipackad
- Passiv ventilation i tak och botten
- 19" hålbild i bakstolparna för montering av tillbehör
- Ett par 19" profiler (482,6 mm) förmonterade 75 mm in i skåpet, justerbara i steg om 25 mm inom hela skåpsdjupet
- Extra par 19" profiler tillgängligt som tillbehör
- Nyckelhål för väggmontage
- Öppen rygg, bakstycke som tillbehör
- Maximal statisk belastning 30–40 kg
- Låsvred LS 15 med säkerhetscylinder C101. 2 nycklar inkluderat
- Kapslingsklass IP 20
- Andra RAL-färger finns som tillval

W3 BEIGE

TYPBETECKNING	ART.NR.	E-NUMMER	BxDxH (mm)	MAX. STATISK BELASTNING	HE
W3 6-4	57401	2501180	550x400x314	30 kg	6
W3 9-4	57402	2501181	550x400x448	30 kg	9
W3 12-4	57403	2501182	550x400x581	35 kg	12
W3 15-4	57404	2501183	550x400x714	35 kg	15
W3 6-5	57411	2500850	550x500x314	30 kg	6
W3 9-5	57412	2500851	550x500x448	30 kg	9
W3 12-5	57413	2500852	550x500x581	35 kg	12
W3 15-5	57414	2500853	550x500x714	35 kg	15
W3 21-5	57416	2500854	550x500x979	40 kg	21
W3 6-6	57421	2500855	550x600x314	30 kg	6
W3 9-6	57422	2500856	550x600x448	30 kg	9
W3 12-6	57423	2500857	550x600x581	35 kg	12
W3 15-6	57424	2500858	550x600x714	35 kg	15
W3 21-6	57426	2500859	550x600x979	40 kg	21

W3 SVART

TYPBETECKNING	ART.NR.	E-NUMMER	BxDxH (mm)	MAX. STATISK BELASTNING	HE
W3 6-4-S	57431	2501184	550x400x314	30 kg	6
W3 9-4-S	57432	2501185	550x400x448	30 kg	9
W3 12-4-S	57433	2501186	550x400x581	35 kg	12
W3 15-4-S	57434	2501187	550x400x714	35 kg	15
W3 6-4-P-S	57437	2501284	550x400x314	30 kg	6
W3 12-4-P-S	57439	2501285	550x400x581	35 kg	12
W3 6-5-S	57441	2500860	550x500x314	30 kg	6
W3 9-5-S	57442	2500861	550x500x448	30 kg	9
W3 12-5-S	57443	2500862	550x500x581	35 kg	12
W3 15-5-S	57444	2500863	550x500x714	35 kg	15
W3 21-5-S	57446	2500864	550x500x979	40 kg	21
W3 6-5-P-S	57447	2501286	550x500x314	30 kg	6
W3 12-5-P-S	57449	2501287	550x500x581	35 kg	12
W3 6-6-S	57451	2500865	550x600x314	30 kg	6
W3 9-6-S	57452	2500866	550x600x448	30 kg	9
W3 12-6-S	57453	2500867	550x600x581	35 kg	12
W3 15-6-S	57454	2500868	550x600x714	35 kg	15
W3 21-6-S	57456	2500869	550x600x979	40 kg	21
W3 6-6-P-S	57457	2501288	550x600x314	30 kg	6
W3 12-6-P-S	57459	2501289	550x600x581	35 kg	12